



Looking for aluminium cast products?

alcobra
the metal traders.

| Alcobra has the non-ferrous metal you are looking for.

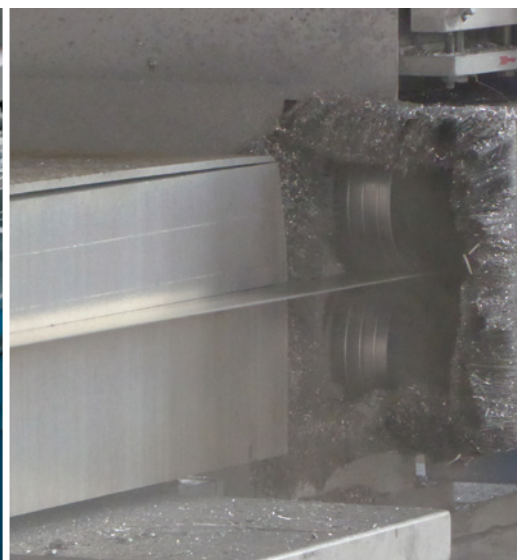
Welcome to Alcobra! We will support you with a full service for the procurement and logistics of semi-finished, non-ferrous metal products. Our aim is to offer individual solutions to meet your needs - with fast delivery times and a range of stock that only a major international trading company could offer.

- Quick response: prompt service and fast delivery times
- Well assorted: standard and special Aluminium, copper and brass alloys in many sizes
- High quality: certified materials of high grade
- Well connected: excellent contacts to European and worldwide suppliers
- Competent: experienced staff on site in Bremen and an excellent network of specialists in all areas of procurement, technology and processing

Alcobra takes care of that part of the production process, beyond supply, you want to outsource. Processing, storage, just-in-time delivery: With Alcobra you get the flexibility you need.



BUREAU
VERITAS



Technical data

Technische Daten

Données techniques

EN AW-5083 (AlMg4,5Mn) 3.3547

homogenized, stress-relieved annealed / gegossen, homogenisiert, spannungsarm / homogénéisé, détendu

Mechanical properties · Mechanische Eigenschaften · Propriétés mécaniques

Tensile strenght / Zugfestigkeit / Résistance à la traction	Rm 250-275 Mpa (N / mm ²)
Yield strenght / Dehngrenze / Limite élastique	Rp 0,2 115-125 Mpa (N / mm ²)
Elongation / Bruchdehnung / Allongement à la rupture A	A10 % 10-15
Brinell / Brinell Härte / Dureté Brinell	HB 68-75

Aluminium cast bloc

Aluminium Gussblock

Bloc coulé

Dimensions · Abmessungen · Format

600 x 1600 x 3100 mm	610 x 1360 x 3100 mm	1100 x 1750 x 2250 mm
600 x 2200 x 3000 mm	610 x 1100 x 3100 mm	1100 x 1250 x 1750 mm

Other dimension upon request / Andere Abmessungen auf Anfrage / Autres dimensions sur demande



| Plateproduction from cast blocs

Plattenproduktion aus Gussblöcken

Plaques coulées sciées

Dimensions · Abmessungen · Format

Minimum thickness / Mindestdicke / Épaisseur minimum 15 mm

Maximum thickness / Maximale Dicke / Épaisseur maximum 1100 mm

Plate cut to size / Platten auf Maß gesägt / Sciage vertical 15 - 1100 mm

Additional treatments · Zusätzliche Service Leistung · Services additionnels

- **Rings** / Ringe / Disques
- **Rircles** / Ronden / Couronnes
- **Customized blocs** / Kundenspezifische Zuschnitte / Découpage sur mesure
- **Milling processing** / Fräsen / Fraisage

Specified characteristics · Spezielle Eigenschaften · Propriétés spécifiques

Excellent tensile strenght properties / Hervorragende Zugfestigkeit / Excellente résistance à la traction

- **Good welding properties** / Gute Schweisbarkeit / Bon soudage
- **Good mechanical properties** / Gute mechanische Eigenschaften / Bonnes caractéristiques mécaniques
- **Excellent machinability** / Hervorragende Bearbeitbarkeit / Excellente maniabilité
- **Excellent form stability** / Hervorragende Formstabilität / Excellente stabilité de la forme
- **Extremely stress relieved** / Extrem spannungsarm / Détendu
- **Very good corrosion resistance** / Sehr gute Korrosionsbeständigkeit / Très bonne résistance à la corrosion

Main usage · Hauptanwendungsbereiche · Applications Principales

- **Injection molds for prototypes** / Spritzgussformen für Prototypen / Réalisation de moules d'injection prototypes
- **Foaming and blowing molds (for low pressure)** / Prototypen für Blas- und Schaumspritzgussformen (bei Niedrigdruckanwendung) / Moules pour moulage par moussage par injection ou soufflage (pour production à basse pression)
- **Deep drawing and casting molds for the plastic industry** / Tiefziehformen für die Kunststoff-Industrie / Emboutissage profond et réalisation de moules pour l'industrie plastique
- **Components requiring a lot of machining** / Teile mit anspruchsvoller Be- und Verarbeitung / Pièces avec résistance mécanique élevée

Aluminium plate cast milled, both side foiled 5083

Aluminium Platten beidseitig gefräst und foliert 5083

Plaques coulées, fraisées planées 2 faces 5083

Dimensions · Abmessungen · Format

Thickness / Dicke / Epaisseur 6,0 - 80mm

Dimensions / Abmessungen / Format 1520 x 3020mm

Additional treatments · Zusätzliche Service Leistung · Services additionnels

Rings / Ringe / Disques

Circles / Ronden / Couronnes

Customized cutted pieces / Kundenspezifische Zuschnitte / Découpage sur mesure

Specified characteristics · Spezielle Eigenschaften · Propriétés spécifiques

- **Stress relieved / Entspannt / Détendu**
- **Both sides milled / Beidseitig gefräst / Fraisées planées 2 faces**
- **excellent flatness / Hervorragende Planheit / Très bonne planéité**
- **Very good corrosion resistance / Sehr gute Korrosionsbeständigkeit / très bonne résistance à la corrosion**
- **Very homogenous / Sehr gute Homogenität / Très bonne homogénéité**

Main usage · Hauptanwendungsbereiche · Applications Principales

- **Display for screens / Anzeige für Bildschirme / Ecrans d'affichage**
- **Transfer and indexing plates / Überschub und Wendeplatten / Plaquettes avec profil complexe, pour support**
- **Different kinds of gauges / Modelle, Schablonen / Différents modèles, gabarits et motifs**
- **Table and base plates / Arbeitstische, Grund oder Bodenplatten / Socles, plaques de sol, de base**



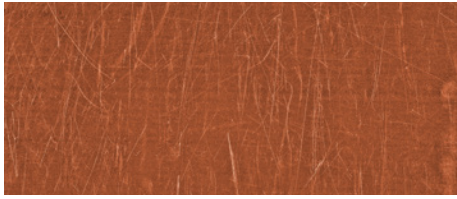
| Looking for ...

| Aluminium



- | Sheets
- | Coils & Strips
- | Plates hot & cold rolled
- | Plates - cast
- | Plates - cast milled
- | Shates
- | Treadsheets
- | Barely Seed sheets
- | Round Bars
- | Hexagonal Bars
- | Square- & Rectangular Bars
- | Round Tubes
- | Square- & Rectangular Tubes
- | Angles
- | Profiles-T / U & Z-Sections
- | Fittings / Elbows
- | Aluminium / Steel - Joint Compositions
- | Bulb-Flat Profiles
- | Gangway Profiles
- | Cargo Sections
- | Special Profiles

| Copper



- | Sheets
- | Coils & Strips
- | Plates hot & cold rolled
- | Round Bars
- | Hexagonal Bars
- | Square- & Rectangular Bars
- | Round Tubes
- | Square- & Rectangular Tubes
- | Capillary Tubes
- | Tubes for Medical Gas
- | Refrigerator Tubes
- | Condensator Tubes
- | Special Profiles
- | Wire

| Brass



- | Sheets
- | Coils & Strips
- | Plates hot & cold rolled
- | Round Bars
- | Hexagonal Bars
- | Square- & Rectangular Bars
- | Round Tubes
- | Square- & Rectangular Tubes
- | Hollow Bars / Sections
- | Special Profiles
- | Wire

alcobra
| the metal traders.

Paul-Feller-Str. 19 | 28199 Bremen | Germany

tel +49 (0) 421 / 793 07 - 500

fax +49 (0) 421 / 793 07 - 599

mail info@alcobra.de

web www.alcobra.de

