

## Novelis Farbaluminium in Falzqualität

### Beschichtung

Die Sichtseite von FALZONAL ist mit einem PVdF-Lack (80/20) in einem 2-Schicht-Aufbau bandbeschichtet. Die Lackschichtdicke beträgt bis ca. 25 µm. Einige spezielle Farbtöne werden als 3-Schicht- bzw. 4-Schicht-Aufbau ausgeführt. Die Lack-schichtdicke beträgt dann bis zu 40 µm. Das FALZONAL Trägermaterial ist auch in einigen Sonderfarbtönen mit der innovativen Beschichtungsvariante NWS erhältlich. NWS entspricht in Kreidungs- und Witterungsresistenz etwa den Qualitätseigenschaften von PVdF-Lacken. Die Rückseite von FALZONAL ist immer mit einem speziellen transparenten Schutzlack versehen, der auch zum Verkleben geeignet ist. Die Schichtdicke beträgt ca. 3 µm. Unter dem Schutzlack sind Identifikationsnummer, das Novelis-Symbol und das FALZONAL-Logo aufgedruckt. Ein Pfeil im Nummernbereich gibt die Lackierrichtung an.



### Glanz

Die letzten beiden Zahlen der Farbnummern in dieser Farbkarte geben den Glanzgrad der Oberfläche an. Dieser wird nach dem Messsystem Gardner unter einem Winkel von 60° ermittelt.

### Qualitätskontrolle und Zertifikate

Die Qualitätskontrollen von FALZONAL erfolgen nach den europäischen Richtlinien, die in DIN, EN, ASTM, BS und ECCA festgelegt sind.

Das Werk Göttingen ist zertifiziert nach DIN EN ISO 9001:2000 (Qualität), DIN EN ISO 14001 (Umwelt) und OHSAS 18001 (Gesundheit und Arbeitssicherheit). FALZONAL ist BBA zertifiziert.



### Verlegehinweis

Bei der Verlegung von FALZONAL in Metallic-Farben sollten pro Fläche nur Tafeln einer Produktionscharge verwendet werden. Die rückseitig aufgebraute Identifikationsnummer dient zur Erkennung der unterschiedlichen Chargen. Metallic-Farben sollten aus optischen Gründen nur in eine Richtung verlegt werden. Als Hilfe dient hierbei der Pfeil auf der Rückseite.

### Schutzfolie

FALZONAL wird zum Schutz der Oberfläche während der Verarbeitung und zum Schutz vor Beschädigungen durch andere Gewerke grundsätzlich mit einer weißen Schutzfolie geliefert. Diese Folie ist UV-beständig und innerhalb von 6 Monaten in der Außenbewitterung noch mühelos abziehbar. Eine patentierte Perforation im Randbereich erlaubt es, die Folie im Falzbereich vorab zu entfernen. Zur Erhöhung der Arbeitssicherheit ist die Folie mit einer rutschhemmenden Beschichtung versehen. Die Schutzfolie ist umweltfreundlich und grundwasserneutral und kann problemlos recycelt werden.



Alle Hinweise und technischen Angaben entsprechen dem technischen Stand zur Zeit des Drucks sowie den daraus resultierenden Erfahrungen. Änderungen sind deshalb vorbehalten.

## Novelis Prepainted Aluminium in Lock-Welt Quality

### Surface

The PVdF top coat (80/20) of FALZONAL is applied in a 2-layer coating process resulting in up to 25 µm paint film thickness. Some special colours require a 3- or even 4-layer process up to a total thickness of 40 µm. The FALZONAL base material is also available with the innovative coating system NWS. Regarding chalking and weather resistance NWS shows excellent performances nearly similar to PVdF lacquers. The reverse side of FALZONAL is always coated with a transparent lacquer, 3 µm thick. Imprinted beneath the lacquer is an identification number and the Novelis symbol as well as the FALZONAL logo. An arrow within this number indicates the paint direction.



### Installation

When installing FALZONAL in metallic colours all sheets used on the surface should be from the same production lot. The identification number helps to determine different production lots assuring colour continuity. For optical reasons metallic colours should be installed in one direction, an arrow on the reverse side indicates the coating direction.

### Protective film

FALZONAL is supplied with a white protective film in order to protect the surface during the fabrication and installation process, and against a damage from third party craftsmen. The film is UV-resistant and can be easily removed within a period of 6 months after installation. On each side of the protective film is a patented perforation allowing

Novelis Deutschland GmbH  
Hannoversche Str.1  
D-37075 Göttingen  
tel. +49 551 304 0  
fax +49 551 304 474  
sales.goettingen@novelis.com  
www.novelis.com



easy removal within the areas of the standing seam without damage to the surface.

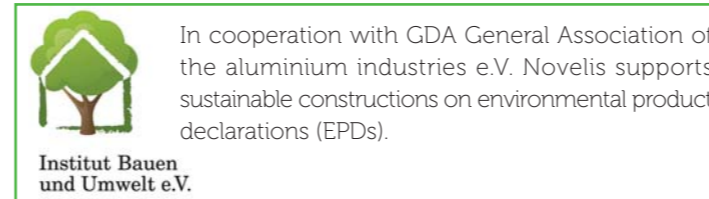
The remaining film protects the surface until the roofing work is finished. In order to increase site safety the film has a patented anti-slip surface. The protective film is environmentally friendly and can be recycled.

### Gloss

The last two digits of colour reference number within this chart refer to the gloss rating of the surface of the paint. This is measured according to Gardner under a measuring angle of 60 degrees.

### Quality control and certificates

The quality control for FALZONAL is in accordance with the standards laid down in DIN, EN, ASTM, BS and ECCA. Goettingen plant is certified according to DIN EN ISO 9001:2000 (quality), DIN EN ISO 14001 (environment) and OHSAS 18001 (health and safety). FALZONAL is certified by BBA.



All information and technical data were correct at the time of printing and incorporate the experience gathered up till such time. We therefore reserve the right to make modifications.

Painted Products

## Farbkarte Colour Chart

**FALZONAL®**



# Novelis

## Farbgruppe 1 colour group



1997-20  
normreinweiss  
~ RAL 9010

1792-20  
zinngrau  
~ NCS S 3502B

1773-20  
zinkgrau

17K2-10  
matthellzink  
~ NCS S 5005B20G



17H7-10  
mattgrauhell  
~ NCS S 6000-N

1729-20  
anthrazitgrau  
~ RAL 7016

17H8-10  
mattgraudunkel  
~ NCS S 8000-N

1809-20  
eloxalbraun  
~ NCS S 8005Y50R

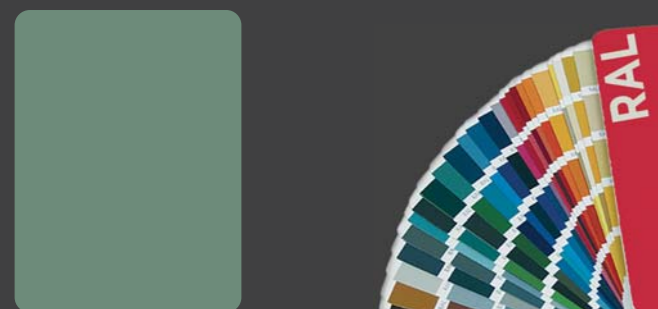


1407-20  
altstadttrosenholzrosa  
~ NCS S 4010R10B

1324-20  
altstadttrot  
~ NCS S 4040Y90R

1819-20  
kupferbraun  
~ RAL 8004

1802-20  
kaffeebraun  
~ RAL 8024



1602-20  
resedagrün  
~ RAL 6011

### FALZONAL®

Alle dargestellten Farbmuster können durch die Drucktechnik geringfügig vom Originalton abweichen. Verbindlich sind nur Original-Musterbleche. Änderungen, die dem technischen Fortschritt dienen, behalten wir uns vor.

Mindestmengen und Lieferzeiten auf Anfrage.

Andere Farben nach RAL, NCS oder ähnliches auf Anfrage.

All colour samples represented above may differ slightly from their original shades due to printing technique. Only the original sample sheets shall be binding. We reserve the right to make changes in accordance with technical progress.

Minimum quantities and lead times upon request.

Other colours according to RAL, NCS or customer sample on request.

## Farbgruppe 2 colour group



1122-20  
hellelfenbein  
~ RAL 1015

1504-20  
taubenblau  
~ RAL 5014



1647-20  
opalgrün  
~ NCS S 3010G10Y

1624-20  
graugrün  
~ RAL 6021



1734-20  
normquarzgrau  
~ RAL 7039

1749-10  
normschwarzgrau

## Farbgruppe 3 colour group



1934-20  
perlweiss  
~ RAL 1013

1133-20  
savannenbeige

1684-20  
pastelltürkis  
~ RAL 6034



11R2-20  
ginstergelb  
~ RAL 1003

1302-20  
karminrot  
~ RAL 3002

1555-20  
türkisblau  
~ RAL 5018



1678-20  
normminzgrün  
~ RAL 6029

1617-20  
olivgrün  
~ RAL 6003

1502-20  
azurblau  
~ RAL 5009



1723-20  
lichtgrau  
~ RAL 7035

1521-20  
enzianblau  
~ NCS S 5040R90B

1007-20  
kohlenschwarz  
~ RAL 9004

## Farbgruppe 4 colour group



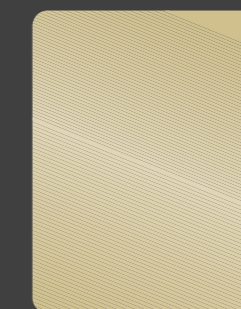
2923-40  
brillantmetallic  
~ RAL 9006



2947-20  
normgraualuminium  
~ RAL 9007



29B4-20  
titancolor



2822-20  
lichtbronze

## Farbgruppe 5/0 colour group



3606-20  
patina 3

3859-02  
antikupfermetallic



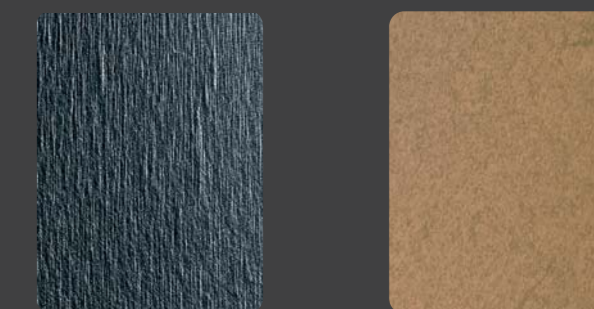
2877-30  
neukupfer

29B1-20  
Klarlack abwitternd  
(Farbgruppe 0)



2862-40  
mayagold

29E7-02  
satina-metallgrau



3748-02  
basalt

3821-20  
kupfer patina